



Just Add
Power
AV over IP Solutions

trasformare spazi in esperienze

Guida Prodotti
2025

Serie MAXCOLOR™

MC-QX

Encoder per tiling e warping video 4K60 (Trasmettitore)



Visualizza 4 Sorgenti su 1 Display

L'encoder (trasmettitore) MaxColor MC-QX combina due iconiche funzionalità Just Add Power in un unico dispositivo:

TILING

Il tiling combina quattro sorgenti video e le unisce in una nuova sorgente video unica e compilata che può essere visualizzata da qualsiasi decoder (receiver) MaxColor presente nel sistema.

Visualizza quattro sorgenti HDMI su un singolo display in diverse modalità: Quad, Picture-in-Picture, Primaria e Secondarie, o qualsiasi layout personalizzato tu possa immaginare.

Come qualsiasi decoder (receiver) standalone, le quattro entrate del MaxColor 4K60 Video Tiling Encoder (Transmitter) possono visualizzare qualsiasi sorgente del sistema e il video compilato può essere mostrato su qualsiasi display del sistema.

È possibile combinare più video tiler per aggiungere ancora più sorgenti a un singolo display.

WARPING

Il warping ruota qualsiasi sorgente nel sistema MaxColor con incrementi di 0,1 gradi in tempo reale e può essere visualizzata da qualsiasi numero di decoder (receiver) nel sistema, consentendo la creazione di imponenti videowall artistici.



Caratteristiche

Unisce Video	Visualizza fino a quattro sorgenti uniche su qualsiasi decoder (receiver) nel sistema	Flusso mJPEG	Anteprima video da qualsiasi sorgente o display, in qualsiasi browser web o sistema di controllo, fino a 30 fps
Unisce Tiler	Combina due o più tiler insieme per superare il limite di quattro tile. Non c'è limite al numero di tiler che possono essere combinati; due tiler possono mostrare fino a 7 sorgenti. Continua questo schema per aggiungere 3 sorgenti video per ogni tiler.	Scalabilità	Completamente compatibile con tutti i prodotti MaxColor
Layout Personalizzati	Crea e personalizza dimensioni e posizionamento del layout	Controllo KVM	Gestisci i layout tramite mouse USB o API
HDMI	Uscita HDMI locale	Audio	Supporta tutti i formati audio Opzione di estrazione analogica Volume e ritardo analogici regolabili

Encoder Serie MaxColor (Trasmettitore) Caratteristiche

- Codifica risoluzioni computer e video fino a 4K60 @ 4:4:4
- Supporta Deep Color fino a 36-bit
- HDCP 2.2
- Supporto HDR: HDR10, HDR10+, HLG e Dolby Vision
- Controllo endpoint: CEC, RS232 o IR
- Gestione EDID
- Image Pull
- Flusso mJPEG
- Latenza zero rilevabile Power over Ethernet (POE) Plug-Play-Present
- Commutazione fluida

MC-TX1 4K60

Encoder Standard 4K60 (Trasmettitore)



- Caratteristiche encoder Serie MaxColor
- Tutti i formati audio supportati
- Opzione di estrazione analogica

MC-TX3

Encoder 4K60 (Trasmettitore) AES67 & USB-C



- Caratteristiche encoder Serie MaxColor
- AES67 RTP abilitato
- Audio 8 canali LPCM
- Opzione di estrazione analogica
- Uscita HDMI loopout
- Supporto KVM

MC-TX2

Encoder 4K60 (Trasmettitore) USB-C con SFP opzionale, ARC & Uscita HDMI



- Caratteristiche encoder Serie MaxColor
- Tutti i formati audio supportati
- Opzione di estrazione analogica
- Opzione porta fibra
- Supporto KVM
- Canale di ritorno audio (ARC)

MC-TXWP1

Encoder (Trasmettitore) a Parete 4K60



- Caratteristiche encoder Serie MaxColor
- Controllo endpoint - *solo CEC*
- Tutti i formati audio supportati

Decoder Serie MaxColor (Ricevitore) Caratteristiche

- Decodifica risoluzioni computer e video fino a 4K60 @ 4:4:4
- Tutti i formati audio supportati
- HDCP 2.2
- Supporta Deep Color fino a 36-bit
- Supporto HDR: HDR10, HDR10+, HLG e Dolby Vision
- Controllo endpoint: CEC, RS232 o IR
- Opzione di estrazione analogica
- Visualizzazione su schermo (OSD)
- Videowall con rotazione
- Image Pull, Push e Pop Supporta scaler di uscita video Flusso mJPEG
- Latenza zero rilevabile
- Power over Ethernet (POE) Commutazione fluida
- Supporta videowall standard

MC-RX1

Decoder Standard 4K60 (Ricevitore)



- Caratteristiche Decoder Serie MaxColor

MC-RX2

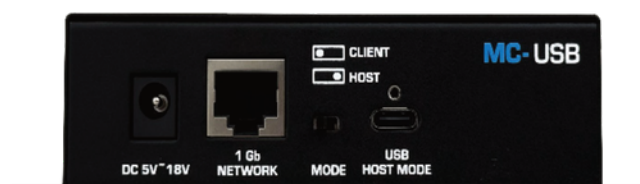
Decoder 4K60 (Ricevitore) con USB-C / SFP opzionale



- Caratteristiche decoder Serie MaxColor
- Opzione porta fibra
- Supporto KVM
- Canale di ritorno audio (ARC)

MC-USB

Encoder/Decoder USB 2.0 over IP



- Switch 1Gb Ethernet LAN Client/Host Mode
 - USB-A 2.0 Host (Encoder)
 - 2 x USB-C 2.0 Client (Decoder)
 - 2 x USB-A 2.0 Client (Decoder)
- Fornisce una tastiera, mouse, touchscreen, controller di gioco, joystick o webcam locali con accesso remoto a qualsiasi computer del sistema.

KVM supporta sia dispositivi USB 2.0 Bulk che Isochronous:

- Tastiera
- Mouse
- Touchscreen
- Controller di gioco o joystick
- Chiavetta USB
- Controllo telecamera PTZ
- Video webcam
- Microfoni

Serie ULTRA

UL-737POE

Warp Engine Encoder (Trasmettitore) con Rotazione Video a 360°



- Codifica 4K o risoluzioni inferiori HDCP 2.2
- Supporto HDR
- Commutazione senza interruzioni
- Rotazione video in tempo reale
- Image Push e Pull
- Controllo delle sorgenti tramite API o OSD
- Espansione verso qualsiasi sistema Ultra



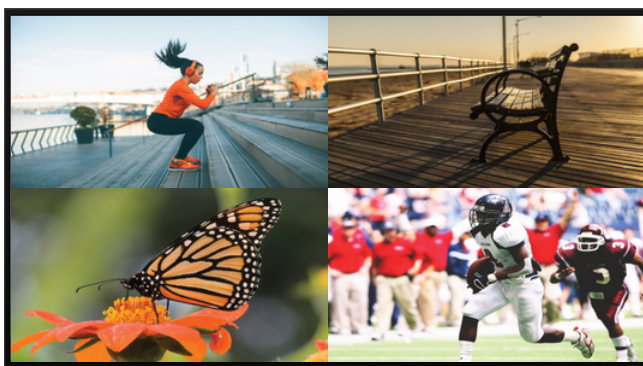
Il Warp Engine invia il segnale video, ruotato in tempo reale, a un numero **illimitato** di Decoder (Ricevitori) Just Add Power. Ruota qualsiasi sorgente video HDMI in una matrice Just Add Power con **incrementi di 0,1 gradi**.

UL-759A

Video Tiler Combina 4 Sorgenti in una Uscita Singola



- Codifica 4K o risoluzioni inferiori HDCP 2.2
- Supporto HDR
- Commutazione senza interruzioni
- Visualizzazione di 4 sorgenti su 1 display
- Visualizzazione su qualsiasi schermo
- Dimensionamento, posizionamento e trasparenza personalizzati
- Mix di sorgenti di qualsiasi risoluzione
- Uscita HDMI locale
- Impilabile per un numero illimitato di riquadri
- Audio stereo - analogico
- Volume e ritardo regolabili



Il Video Tiler consente a qualsiasi schermo integrato con un Decoder (Ricevitore) Just Add Power, di funzionare in modalità multiview.

Suddivide **quattro o più sorgenti video HDMI**, o più, su un **singolo display** in una varietà di modalità di visualizzazione.

Supporta Chroma Key. Dai libero sfogo alla creatività con i tuoi effetti speciali grazie alla funzione di sovrapposizione su schermo verde/blu.

Encoder (Trasmettitori) Serie Ultra

Caratteristiche

- Codifica 4K o risoluzioni inferiori
- HDCP 2.2
- Compatibile 4K/60 a 4K/30
- Supporto HDR: HDR10 e HLG
- Commutazione senza interruzioni
- Controllo endpoint: CEC, RS232 o IR
- Latenza non rilevabile
- Gestione EDID, Plug-Play-Present
- Image Pull
- Supporto per tutti i formati 3D

UL-707POE

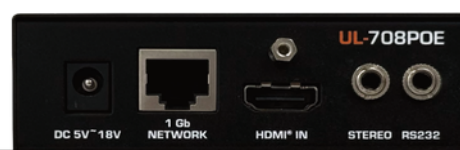
Encoder (Trasmettitore) Standard 4K30



- Caratteristiche encoder Serie Ultra
- Power over Ethernet (PoE)
- Supporto per tutti i formati audio

UL-708POE

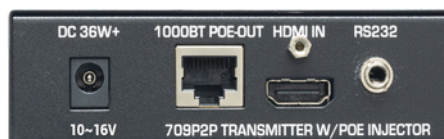
Encoder (Trasmettitore) 4K30 con Estrazione Audio Stereo



- Caratteristiche encoder Serie Ultra
- Power over Ethernet (PoE)
- Supporto per tutti i formati audio
- Estrazione audio analogica

UL-709P2P

Encoder (Trasmettitore) 4K30 Punto-Punto con iniettore POE



- Caratteristiche encoder Serie Ultra
- Alimentazione DC
- Supporto per tutti i formati audio
- Iniettore PoE integrato fino a 30 W
- Progettato specificamente per il point-to-point

UL-718AVP

Encoder (Trasmettitore) 4K30 con Dolby DSP, USB & Uscita Stereo, Mic- & Line-in



- Caratteristiche encoder Serie Ultra
- Power over Ethernet (PoE)
- DSP Dolby 5.1 per il downmix audio
- Estrazione audio analogica
- Volume e ritardo analogici regolabili
- Ingressi mic-in e line-in mixabili con l'audio HDMI
- Supporto KVM

UL-767AES

Encoder (Trasmettitore) 4K30 con Audio AES67 (LPCM fino a 8CH)



- Caratteristiche encoder Serie Ultra
- Power over Ethernet (PoE)
- AES67 RTP abilitato
- Audio LPCM a 8 canali
- Estrazione audio analogica
- Loopout HDMI

Encoder (Trasmettitori) Serie Ultra

Caratteristiche

- Codifica 4K o risoluzioni inferiori
- HDCP 2.2
- Compatibile 4K/60 a 4K/30
- Supporto HDR: HDR10 e HLG
- Commutazione senza interruzioni
- Controllo endpoint: CEC, RS232 o IR
- Latenza non rilevabile
- Gestione EDID
- Plug-Play-Present
- Image Pull
- Supporto per tutti i formati 3D

UL-707WP2

Encoder (Trasmettitore) 4K30 a Parete



- Caratteristiche encoder Serie Ultra
- Power over Ethernet (PoE)
- Profondità totale di 1,5'
- Supporto per tutti i formati audio
- Controllo endpoint integrato - controllo CEC
- Colori: nero, bianco o personalizzato

UL-717WP2

Encoder (Trasmettitore) 4K30 a Parete con USB & VGA



- Caratteristiche encoder Serie Ultra
- Power over Ethernet (PoE)
- Ingresso HDMI e VGA
- Supporto per tutti i formati audio
- Ingresso audio stereo
- Supporto KVM
- Controllo endpoint integrato - controllo CEC
- Colori: nero, bianco o personalizzato

UL-718WP4

Encoder (Trasmettitore) 4K30 a Parete con Dolby DSP & Uscita HDMI



- Caratteristiche encoder Serie Ultra
- Power over Ethernet (PoE)
- Ingresso HDMI e VGA
- Porta seriale
- Downmix audio DSP Dolby 5.1
- Ingressi mic-in e line-in mixabili con l'audio HDMI
- Estrazione audio analogica
- Volume e ritardo analogici regolabili
- Supporto KVM
- Colori: nero, bianco o personalizzato

UL-747POE

Encoder 4-in-1 (Trasmettitore) 4K30 a Rack 707POE



- Caratteristiche encoder Serie Ultra
- Rackmount 4-in-1 del 707POE
- Supporto per tutti i formati audio
- Alimentazione PoE o AC

UL-749AVP

Encoder 3-in-1 (Trasmettitore) 4K a Rack 718AVP



- Caratteristiche encoder Serie Ultra
- Rackmount 3-in-1 del 718AVP
- Alimentazione AC
- DSP Dolby 5.1 per il downmix audio
- Estrazione audio analogica
- Volume e ritardo analogici regolabili
- Ingressi mic-in e line-in mixabili con l'audio HDMI
- Supporto KVM

Decoder (Ricevitori) Serie Ultra

Caratteristiche

- Decodifica 4K o risoluzioni inferiori
- Supporto HDR: HDR10 e HLG
- HDCP 2.2
- Supporta scaler in uscita video
- Supporto per tutti i formati audio
- Commutazione senza interruzioni
- Controllo endpoint: CEC, RS232 o IR
- Video wall con rotazione
- Alimentazione PoE (salvo diversa indicazione)
- Plug-Play-Present integrato
- Image push, pull e pop
- On Screen Display (OSD)
- Supporto per tutti i formati 3D

UL-508POE

Decoder (Ricevitore) Standard 4K30



- Caratteristiche Decoder Serie Ultra

UL-518AVP

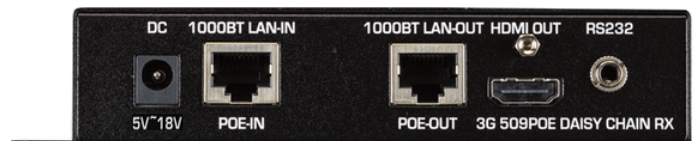
Decoder (Ricevitore) 4K30 con Uscite USB e Audio Stereo



- Caratteristiche decoder Serie Ultra
- Estrazione audio analogica
- Volume e ritardo analogici regolabili
- Supporto KVM

UL-509POE

Decoder (Ricevitore) 4K30 Daisy-Chain con porta di Rete POE aggiunta



- Caratteristiche decoder Serie Ultra
- Uscita Power over Ethernet (PoE-Out)
- Integrazione DHCP
- Utilizzo con 709P2P per video wall
- Supporta più encoder su una singola porta LAN

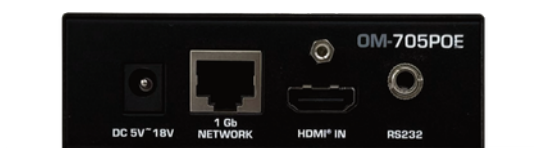
Serie OMEGA

Encoder (Trasmettitori) Serie Omega Caratteristiche

- Codifica 1080p o risoluzioni inferiori
- HDCP 1.4
- Supporto HDR
- Commutazione senza interruzioni
- Latenza non rilevabile
- Gestione EDID
- Power over Ethernet (PoE)
- Plug-Play-Present
- Image Pull
- Supporto per tutti i formati 3D

OM-705POE

Encoder (Trasmettitore) Standard 1080p



- Caratteristiche Encoder Serie Omega
- Supporto per tutti i formati audio
- Controllo endpoint: CEC, RS232 o IR

OM-726TVI

Encoder (Trasmettitore) 1080p con
Ingresso TVI, USB & Uscita HDMI



- Caratteristiche Encoder Serie Omega
- Ingresso TVI*
- Ingresso line-in mixabile con l'audio HDMI
- USB-B
- Loopout HDMI
- Supporto KVM

OM-715POE

Encoder (Trasmettitore) 1080p con
Uscite Audio Stereo & HDMI



- Caratteristiche Encoder Serie Omega
- Supporto per tutti i formati audio
- Estrazione audio analogica
- Loopout HDMI
- Controllo endpoint: CEC, RS232 o IR
- Supporto KVM

**TVI è un formato "analogico HD" che consente di trasmettere immagini in alta definizione (720p, 1080p, fino a 4K in versioni più recenti) senza passare a IP, mantenendo però la semplicità dei vecchi impianti analogici. È pensato per essere compatibile con molti cavi coassiali già esistenti (tipo RG-59), il che rende più semplice l'upgrade di un impianto CCTV tradizionale.*

Decoder (Ricevitori) Serie Omega Caratteristiche

- Decodifica 1080p o risoluzioni inferiori
- HDCP 1.4
- Supporta scaler in uscita video
- Video wall con rotazione
- Commutazione senza interruzioni
- Controllo endpoint: CEC, RS232 o IR
- Supporto per tutti gli audio lossless
- Power over Ethernet (PoE)
- Plug-Play-Present
- Image push, pull, pop
- On Screen Display
- Supporto per tutti i formati 3D

OM-505POE

Decoder (Ricevitore) Standard 1080p



- Caratteristiche Decoder Serie Omega

OM-515POE

Decoder (Ricevitore) 1080p con
USB e Uscita Audio Stereo



- Caratteristiche decoder serie Omega
- Estrazione audio analogica
- Volume e ritardo analogici regolabili
- Supporto KVM

ST1

Stereo Encoder/Decoder (Transceiver)
Injects or Extracts Stereo Audio



- Audio stereo; supporto 192 kHz e 24 bit
- Controllo del volume
- Power over Ethernet (PoE)
- Controllo endpoint integrato, solo RS232 o IR
- *Compatibile con le serie MaxColor, Ultra e Omega*
- Dispositivo encoder/decoder solo audio
- Come encoder (trasmettitore), ingresso audio stereo per la riproduzione su qualsiasi decoder (ricevitore)
- Come decoder (ricevitore), uscita audio stereo da qualsiasi encoder (trasmettitore) verso un altoparlante o un amplificatore

Controllo IR & Montaggio Rack

IRD2

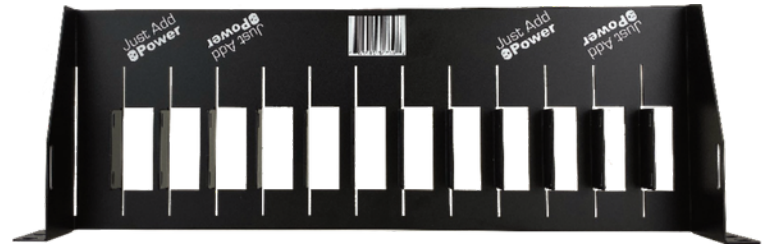
Converte la porta RS232 in
Emettitore IR



- Da seriale a IR
- Compatibile con tutti i dispositivi
- Aggiunge il controllo IP a IR

RS1U

Razor Shelf



- Compatibile con i dispositivi Omega, Ultra e Maxcolor
- Può contenere fino a 13 dispositivi
- Altezza massima 5U
- Ripiano rack da 19"

Caratteristiche del Sistema

Matrice video di qualsiasi dimensione

Crea una matrice video flessibile di sorgenti e display limitata solo dagli switch utilizzati.

Video Wall Artistici

Invia contenuti video con immagine ruotata a un insieme di display di qualsiasi dimensione, montati in qualsiasi angolazione, accostati bordo a bordo o distanziati, per offrire un'immagine artistica coesa con contenuti video scelti o progettati esclusivamente per il layout.

Mixaggio Audio

Mescola ingressi e uscite audio analogici con ingressi e uscite audio digitali, inclusi HDMI e AES67 a 8 canali, con volume, mute e ritardo regolabili.

Chroma Key

Crea effetti speciali con la funzione di sovrapposizione per schermo blu/verde.

Integrazione DHCP

Fornisce connettività Internet a un dispositivo smart tramite lo stesso cavo CATx che collega la matrice Just Add Power a quel dispositivo, usando un decoder (ricevitore) con server DHCP integrato.

Dolby 5.1 Downmixing

Converti l'audio Dolby 5.1 di una sorgente in audio Dolby ProLogic II per zone con soli altoparlanti stereo e consenti l'uso simultaneo di entrambi i formati audio in più zone di diffusione.

API facilmente accessibile

Scrivi driver e programmi personalizzati per interagire con i dispositivi Just Add Power.

Gestione EDID

Visualizza contenuti High Dynamic Range (HDR) su display HDR, consenti la visualizzazione degli stessi contenuti su schermi standard e permette la riproduzione simultanea su entrambi i tipi di schermo.

Supporto HDCP

Visualizza contenuti con protezione HDCP su qualsiasi schermo HDMI del tuo sistema.

Supporto HDR

Supporta i formati High Dynamic Range (HDR), inclusi HDR10, HDR10+, HLG e Dolby Vision.

Controllo endpoint integrato

Controlla i dispositivi sorgente e display usando il Consumer Electronic Control (CEC) integrato, il Transmission Control Protocol (TCP/IP), il controllo a infrarossi (IR) o il controllo seriale (RS232).

Image Pop

Visualizza un logo personalizzato o un messaggio come sovrapposizione su qualsiasi schermo attivo.

Image Push

Carica un'immagine o un logo predefinito personalizzato quando nessuna sorgente è visualizzata sullo schermo.

Image Pull

Anteprima di un'immagine da qualsiasi sorgente o display in qualsiasi browser web o sistema di controllo, fino a 10 fps.

Rotazione Immagine

Ruota l'ingresso video con incrementi di 0,1 grado per creare video wall artistici con schermi a qualsiasi angolo e in qualsiasi configurazione.

Supporto KVM

Consente a tastiera, mouse, touchscreen, controller di gioco, joystick o webcam locali di avere accesso remoto a qualsiasi computer del sistema.

Video Wall Mosaico

Invia contenuti video a un insieme di display montati in una combinazione di schermi uguali o di dimensioni diverse, in orientamento misto verticale e orizzontale, accostati bordo a bordo o distanziati, per offrire un'immagine coesa con contenuti video scelti o progettati esclusivamente per il layout.

Flusso Video mJPEG

Anteprima video da qualsiasi sorgente o display, in qualsiasi browser web o sistema di controllo, fino a 30 fps.

Plug-Play-Present

Acquisisce e mantiene un protocollo preimpostato, che si attiva quando una sorgente viene collegata a un trasmettitore dedicato per accendere il o i display desiderati, passa alla sorgente appena collegata per una configurazione della presentazione rapida e semplice, e un protocollo di chiusura quando la sorgente viene scollegata dal trasmettitore, senza bisogno di alcun sistema di controllo aggiuntivo. Disponibile solo nei sistemi VLAN.

Risoluzione Scalabile

Riduce il segnale 4K di una sorgente per la visualizzazione su uno schermo a risoluzione inferiore e aumenta il segnale a risoluzione inferiore di una sorgente per la visualizzazione su un display 4K.

Commutazione senza interruzioni

Elimina i tempi di schermo nero quando si passa tra sorgenti con la stessa risoluzione e riduce al minimo i tempi di schermo nero quando si passa tra sorgenti con risoluzioni diverse.

Sicurezza

Puoi essere certo che qualsiasi sistema AV over IP Just Add Power sia protetto da intrusioni esterne, poiché il sistema è isolato da tutte le reti dati, i dispositivi sono sicuri e non vengono mai connessi né accessibili via Internet; gli aggiornamenti firmware vengono eseguiti localmente dal personale di manutenzione del sistema.

Funzionalità Video Wall Standard

Invia contenuti video a un insieme da 2 a 256 display di uguali dimensioni, montati in una griglia in orientamento verticale o orizzontale e accostati bordo a bordo, per fornire un'unica immagine a parete o una serie di immagini video più piccole, con la possibilità di cambiare dinamicamente il layout come desiderato.

Rotazione Video

Ruota il video di 90 gradi per la visualizzazione in formato verticale o orizzontale.

Video Tiling

Combina l'ingresso video di quattro sorgenti per creare una sorgente video a mosaico che può essere visualizzata su un unico schermo.

Video Visivamente Lossless

Invia i segnali video sorgente originali a più schermi diversi con le medesime straordinarie prestazioni su ciascun display.

Latenza zero rilevabile

Riduce al minimo la latenza di codifica/decodifica sulla rete in modo che sia visivamente impercettibile.

Creare

un Sistema

1 Opzioni di Controllo

Lavoriamo con la maggior parte dei principali sistemi di controllo, così puoi integrare facilmente quello più adatto al tuo progetto.

Sistemi di Controllo Supportati

Una rete AV over IP di dispositivi HDMI Just Add Power può essere integrata con qualsiasi sistema di controllo di terze parti in grado di effettuare il controllo IP.



2 Opzioni di Prodotto

Tre linee di prodotto con diversi livelli di risoluzione e supporto HDR ti permettono di scegliere qualsiasi soluzione, da una opzione economica per un progetto di sport bar a una soluzione ad alto frame rate e colori profondi per un museo d'arte o una residenza di lusso.

Scegli la linea di prodotto che meglio si adatta ai requisiti del tuo progetto in termini di supporto HDR e risoluzione video.

MaxColor™ 4K60

- Supporta risoluzioni fino a 4K a 60 fps
- Supporta i formati HDR, HDR10, HDR10+, HLG e Dolby Vision

ULTRA 4K30

- Supporta risoluzioni fino a 4K60 con uscita a 4K30
- Supporta i formati HDR e HDR10
- Set di funzionalità più esteso con rotazione dell'immagine e tiling

OMEGA 1080p

- Supporta risoluzioni fino a 1080p
- Supporta il formato HDR

3 Opzioni di Rete

Il nostro team di supporto tecnico certifica switch dei produttori di più alta qualità, così puoi essere certo che l'integrazione sarà efficace e le prestazioni saranno eccellenti.

Switch Compatibili

Uno switch Ethernet Gigabit gestito layer 3 è la soluzione migliore per il video matrixing. Abbiamo testato e certificato una varietà di modelli di diversi produttori, così hai a disposizione diverse opzioni per adattarsi alle dimensioni e ai requisiti del tuo sistema.

Il nostro software di configurazione imposterà lo switch oppure, se necessario, puoi configurarlo autonomamente.



Switch Testati & Certificati





Realizzare un Sistema

Realizzare un Sistema è Semplice

1 Connettere gli Encoder (Trasmettitori)

Un **Encoder (Trasmettitore)** per sorgente.

Ogni sorgente del tuo sistema sarà collegata tramite cavo HDMI a un encoder (trasmettitore). L'encoder (trasmettitore) codificherà il contenuto della sorgente e lo invierà attraverso la tua rete allo switch ethernet di livello tre.

2 Connettere i Decoder (Ricevitori)

Un **Decoder (Ricevitore)** per display.

Successivamente, i decodificatori (ricevitori) sono collegati a ciascun display mediante cavo HDMI. I decodificatori (ricevitori) accettano il contenuto codificato instradato loro dallo switch e lo decodificano affinché il display lo riproduca con la risoluzione corretta e le impostazioni HDR appropriate.

3 Switch Gigabit

Uno switch gigabit viene utilizzato per indirizzare il contenuto della sorgente verso i display destinati. Just Add Power collabora con produttori di switch di alta qualità per garantire l'interoperabilità.

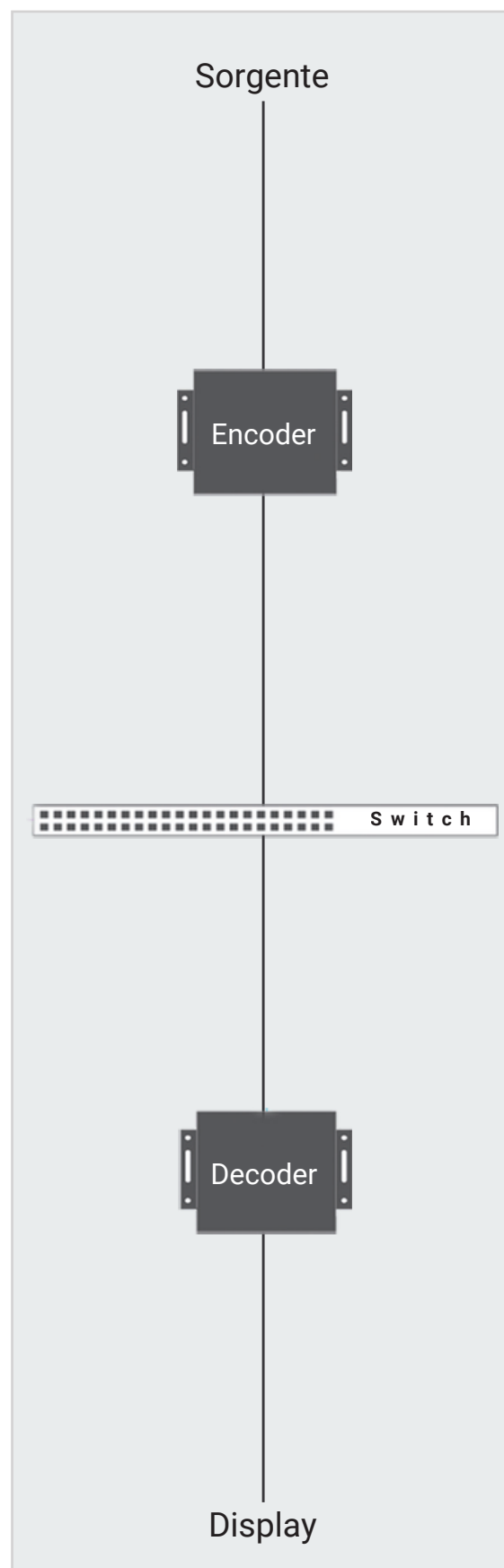
Possono essere utilizzati più switch per espandere il numero di sorgenti e display nel tuo sistema. I dispositivi Just Add Power sono collegati allo switch tramite cavo Cat5e/Cat6. Il cavo in fibra ottica è supportato nella linea di prodotti MaxColor.

4 Sistema di controllo

Con i nostri sistemi di controllo supportati, puoi essere certo di ottenere la migliore tecnologia e assistenza possibile per le tue esigenze AV-over-IP. Forniamo driver gratuiti per i sistemi di controllo più popolari e un'API facilmente accessibile.

5 Configurazione

Il nostro software di configurazione, Advanced Matrix Programmer (AMP), ti guida passo dopo passo nel processo di configurazione dei tuoi dispositivi Just Add Power.





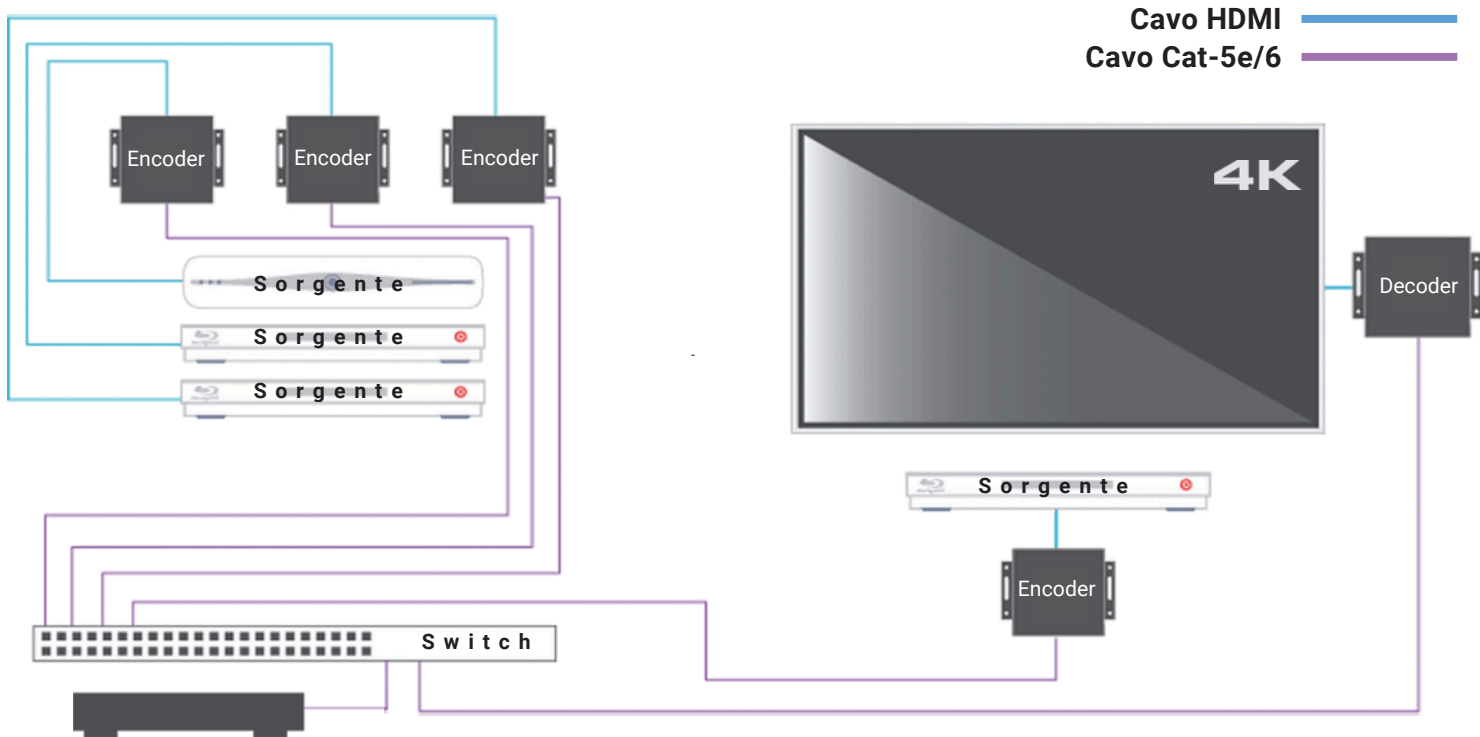
Espandere un Sistema

Compatibilità

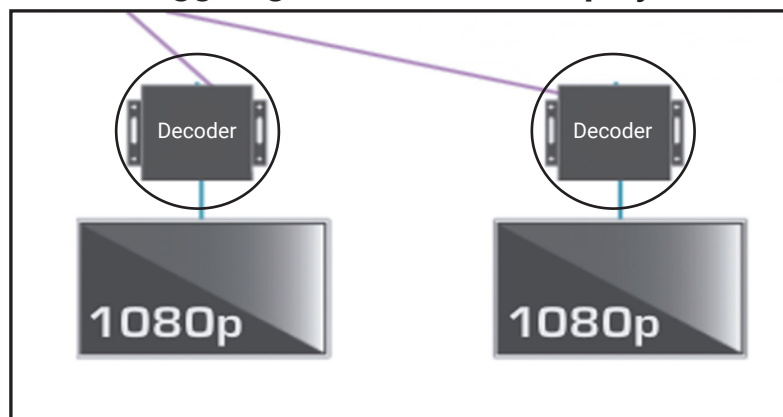
Le linee di prodotti Omega e Ultra di Just Add Power sono tra loro compatibili e possono essere integrate in modo intercambiabile nel tuo sistema di distribuzione AV. I prodotti MaxColor non sono direttamente compatibili, ma possono essere integrati nel tuo sistema e sul tuo switch utilizzando un anello chiuso o tramite bridging, il quale richiede dispositivi aggiuntivi.

Aggiornamenti Firmware

Just Add Power offre aggiornamenti regolari del firmware per mantenere i tuoi dispositivi in esecuzione ottimale e fornirti funzionalità aggiuntive quando avviene un'innovazione. Questi aggiornamenti vengono installati solo quando li avvia tu e non vengono mai spinti automaticamente sui dispositivi.



Aggiungere Due Nuovi Display



Aggiungere Due Nuovi Display

Espandere un sistema con due nuovi display aggiuntivi richiede semplicemente l'aggiunta di due nuovi Decoder (Ricevitori) collegati in Cat-5e/6 allo switch e in HDMI ai display.

Esempi di Sistema

Installazione Residenziale

3 Sorgenti Video x 5 Display

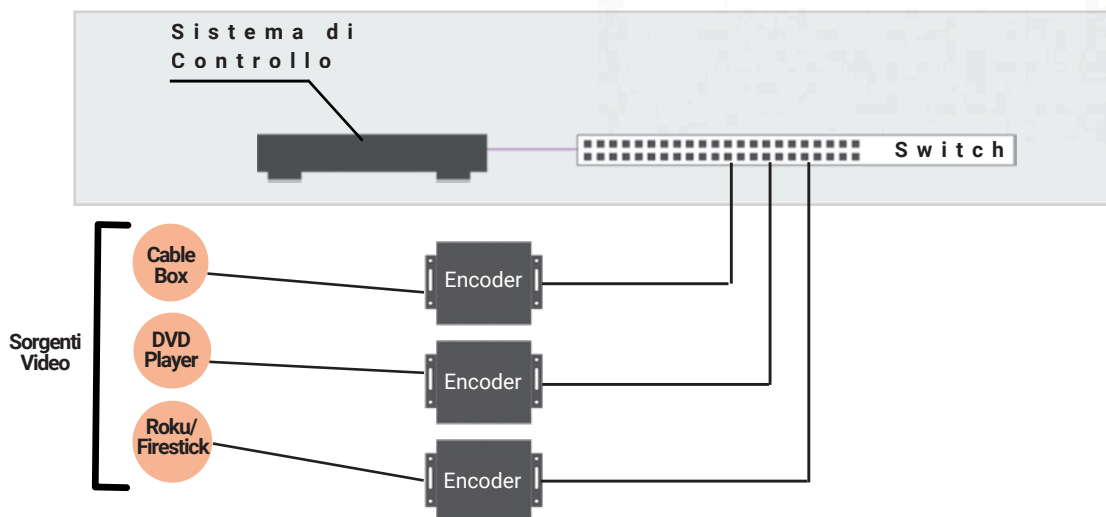
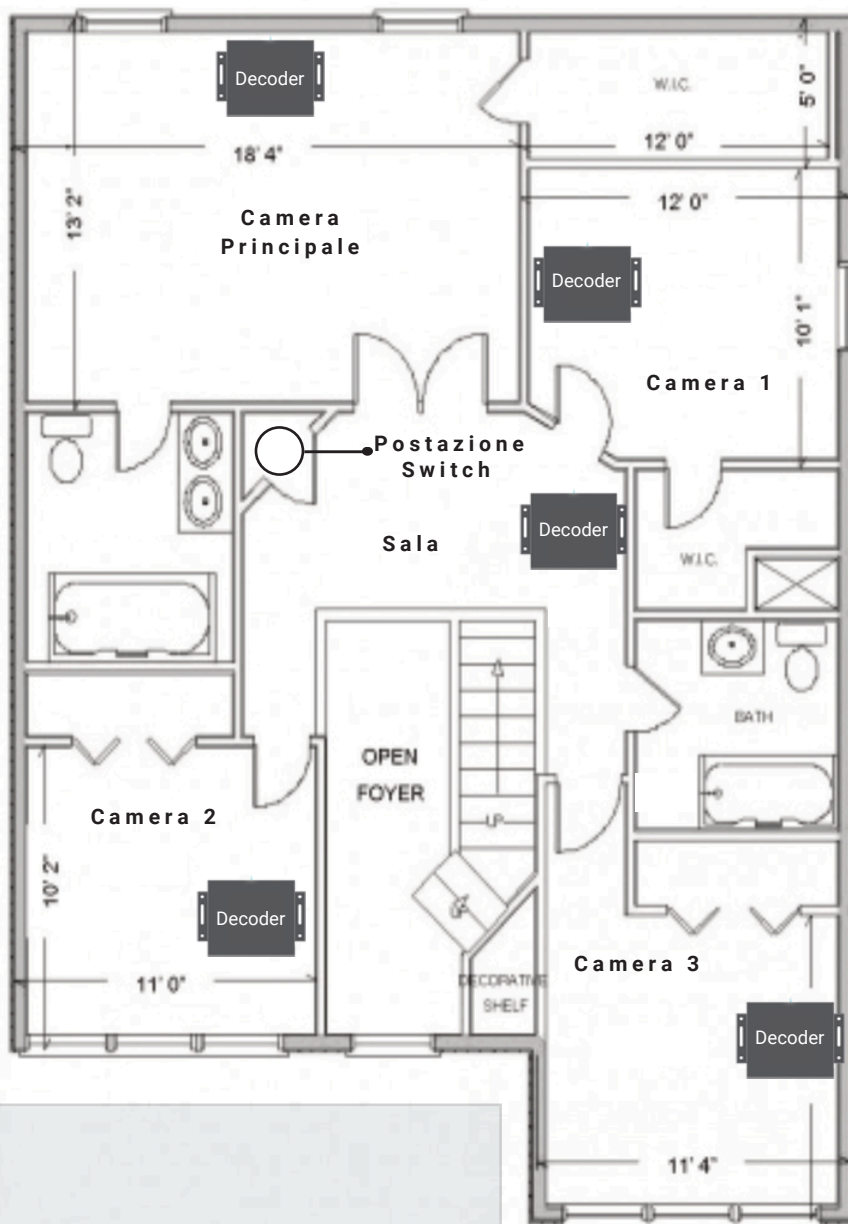
Residenza con 4 camere da letto Installazione: secondo piano

3 sorgenti video x 5 display

Un'installazione semplice su due piani con uno switch situato al piano superiore nell'armadio del soggiorno, con 3 sorgenti video e 1 display per stanza (5 display in totale).

AV over IP residenziale

Con Just Add Power, gli installatori residenziali beneficiano dell'assenza di un numero fisso di ingressi/sorgenti o uscite/display da dover aggirare, non hanno difficoltà a distribuire il segnale a distanze superiori a 100 m in grandi case di lusso, e apprezzano il fatto di poter facilmente tornare in futuro in un sito per espandere il sistema quando desiderato.



Esempi di Sistema

Installazione Professionale

20 Sorgenti Video x 30 Display

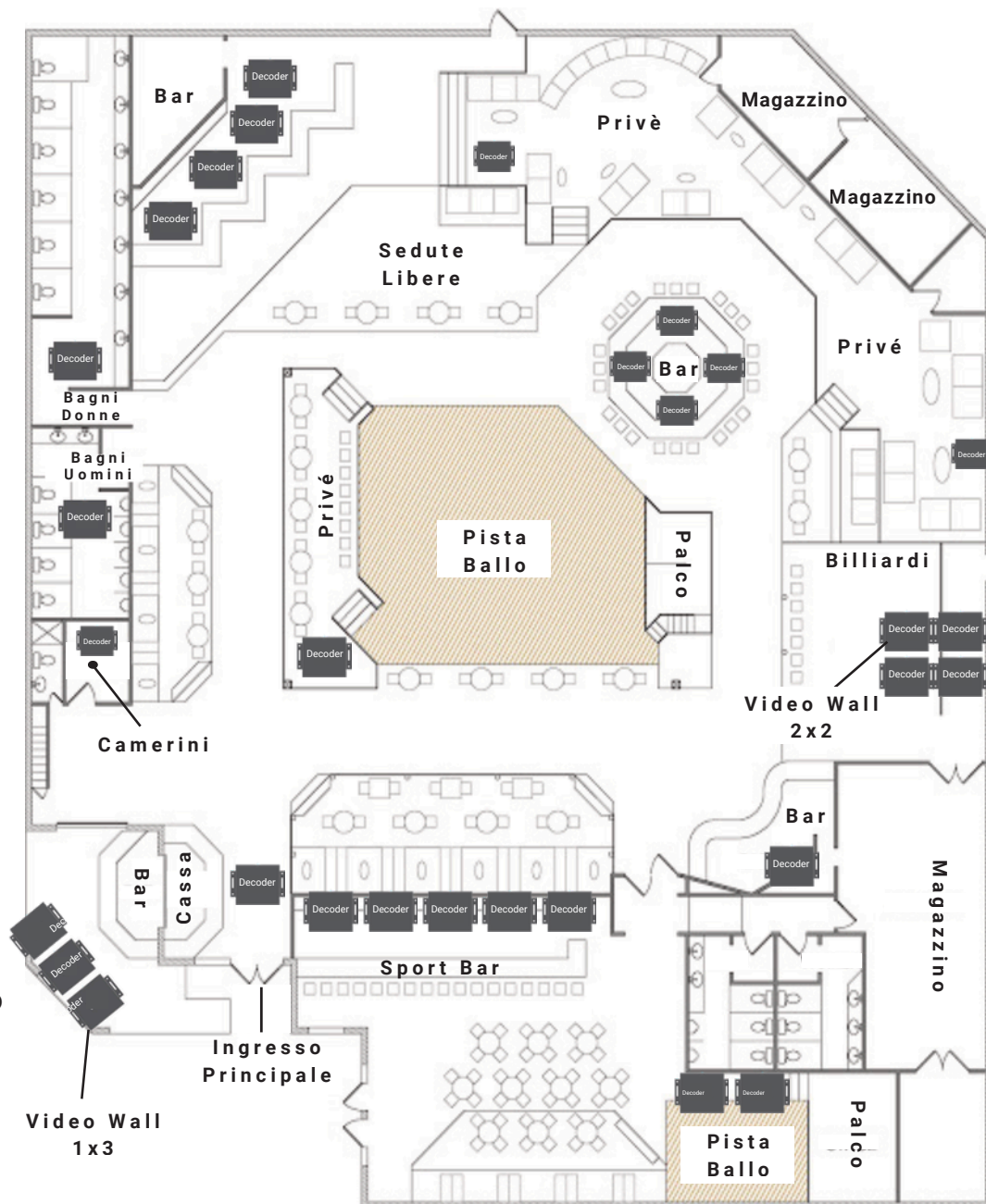
Installazione per nightclub e sport bar: 20 sorgenti video x 30 display

Questa installazione è un esempio perfetto in cui un installatore ha utilizzato switch in cascata per distribuire l'AV in tutto questo ampio spazio commerciale.

Accoppiato a un sistema di controllo compatibile, il cliente e i suoi dipendenti possono gestire facilmente le sorgenti e gli schermi da qualsiasi luogo dell'edificio.

AV-over-IP Professionale & Commerciale

Sia che si tratti di un aeroporto, di un edificio ad uso ufficio, di uno sports bar o di uno stadio, Just Add Power ti permette di costruire un sistema di distribuzione video composto da dispositivi AV in rete, scalabile, affidabile, economico e facilmente controllabile.



I nostri prodotti AV over IP possono creare anche sorprendenti installazioni di display a mosaico standard e video wall artistici, e combinare più feed video su un singolo schermo. Per ulteriori informazioni, consulta il nostro Encoder (Trasmettitore) Warp Engine e il processore tiled video a pagina 2.

Professionale Entertainment Center

EVO Entertainment Multiplex
 Luogo: Schertz, Texas, USA
 Integratore: Mood Texas

EVO Entertainment aveva l'obiettivo di riempire la propria struttura di 6.782 metri quadrati con quasi 100 display, tra cui video wall, schermi per esterni, segnaletica digitale e altro ancora. L'integratore Mood Texas è stato incaricato di realizzare la loro visione di una struttura altamente tecnologica con una distribuzione audio e video impeccabile. Grazie alla facilità di installazione, alla commutazione senza interruzioni, alle funzionalità di video wall e ad altre caratteristiche di Just Add Power, la visione tecnologica di EVO Entertainment è diventata realtà.



Residenziale - Home Theater

The Holladay Cinema
 Luogo: Salt Lake City, Utah, USA
 Integratore: Tym LLC

Questo spazio di intrattenimento definitivo presenta uno schermo panoramico personalizzato largo quasi 5 metri per visualizzare immagini straordinarie, un soffitto stellato esclusivo firmato Tym, un sistema di distribuzione video Just Add Power e molto altro.



Professionale - Golf Club

Montecito Club
 Luogo: Santa Barbara, CA, USA
 Integratore: Central Coast Audio Visual

«Il proprietario e i membri del Montecito Club sono rimasti molto soddisfatti dell'aspetto pulito dei display nello spazio e della semplicità con cui controllarli. Il sistema ha fornito le prestazioni e l'affidabilità che il Club si aspettava e ha funzionato perfettamente dal suo dispiegamento e la sua scalabilità ci permetterà di soddisfare facilmente la crescita futura, sia che si tratti di più display sia di sorgenti aggiuntive.»

Chris Wilson

Presidente di Central Coast Audio Visual





Professionale - Baseball Park
GreatAmericanBall Park -
The Cincinnati Reds Stadium

Luogo: Cincinnati, OH, USA

Integratore: Nor-Com

«Oggi il settore sportivo si trova di fronte alla sfida di come aggiornare in modo economico la propria tecnologia per offrire ai tifosi un'esperienza di intrattenimento fluida, economicamente vantaggiosa e pronta per il futuro. J+P aiuta a risolvere facilmente le sfide moderne di distribuzione dei segnali video e audio, fornendo un sistema modulare che può essere scalato secondo necessità», ha dichiarato Synder.

«Per i Reds', ha offerto una versatilità incredibile che era essenziale per la loro visione. Siamo riusciti a installare un nuovo bar o a implementare l'esperienza per gli ospiti man mano che la loro visione evolveva, aggiungere 60 display e inviare contenuti HD protetti a uno qualsiasi di quei display – con un semplice schiocco di dita.»

Gary Snyder
SeniorProgrammer di Nor-Com





shop.agmultivision.it

T. [02 87166000](tel:0287166000) - E. info@gmultivision.it

